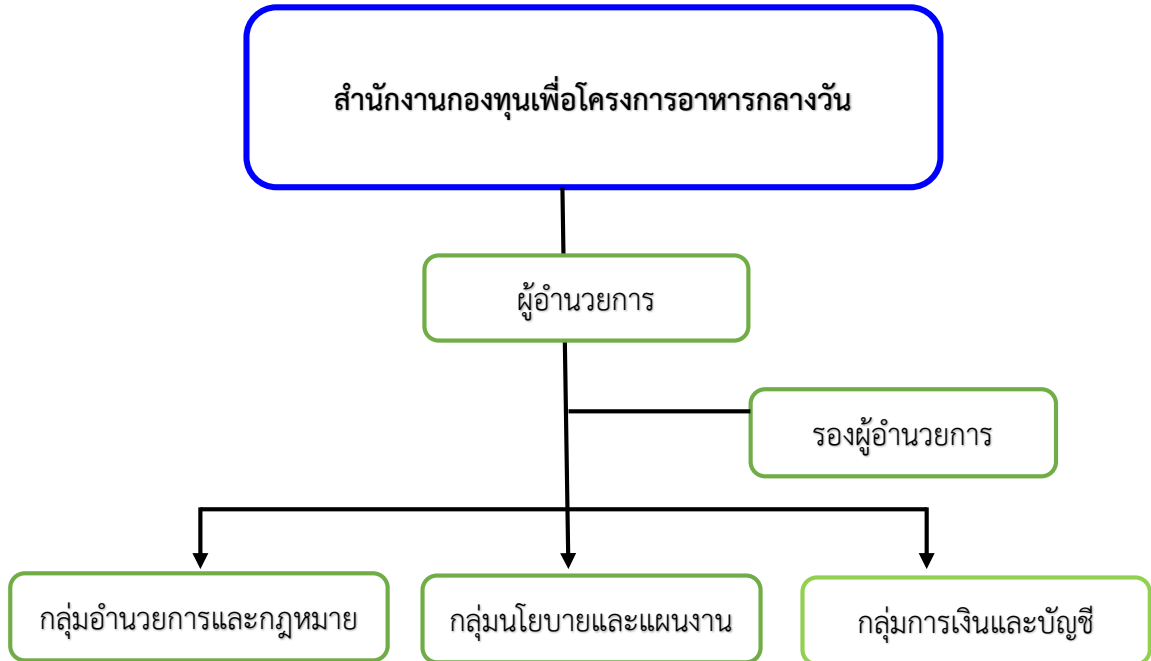


โครงสร้างการบริหารงานของกองทุนโครงการอาหารกลางวันในโรงเรียนประถมศึกษา

1. โครงสร้างการบริหารงาน



2. กรอบอัตรากำลัง

ผู้อำนวยการสำนักงานกองทุนฯ (ข้าราชการ)	จำนวน	1	คน
รองผู้อำนวยการสำนักงานกองทุนฯ (ข้าราชการ)	จำนวน	1	คน
กลุ่มอำนาจการและกฎหมาย			
● ข้าราชการ	จำนวน	2	คน
● พนักงานกองทุนฯ ตำแหน่งนักจัดการงานทั่วไป	จำนวน	1	คน
กลุ่มนโยบายและแผน			
● ข้าราชการ	จำนวน	2	คน
● พนักงานกองทุนฯ			
◆ ตำแหน่งนักวิเคราะห์นโยบายและแผน	จำนวน	1	คน
◆ ตำแหน่งเจ้าหน้าที่ระบบคอมพิวเตอร์	จำนวน	1	คน
กลุ่มการเงินและบัญชี			
● ข้าราชการ	จำนวน	2	คน
● พนักงานกองทุนฯ ตำแหน่งนักจัดการงานทั่วไป	จำนวน	1	คน
รวม	จำนวน	12	คน